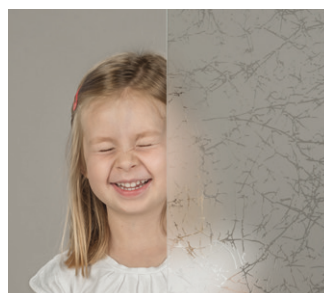




Chinchilla



Linea



UADI



Katedrála velké kování



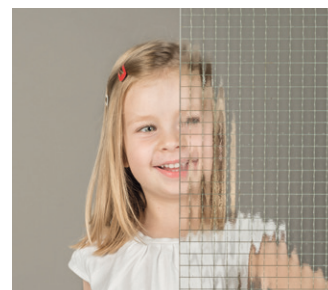
Masterpoint



Staroněmecké K



Ornament 504



Drátěné sklo



Mastercarré



Reflo



Satinato bílé

# SKLA

## DŮLEŽITÁ UPOZORNĚNÍ

**Ozdobná skla** nelze vždy znázornit v barvě a struktuře naprosto stejně jako originál. Abychom se vyhnuli nedorozuměním, udělejte si srovnání se vzorovými skly u svého **Internorm 1<sup>st</sup> window partnera**.

**Známka kvality rosná voda:** Okna Internorm vykazují velice dobré tepelně-izolační vlastnosti a vysokou těsnost. To zabraňuje nepříjemnému průvanu, šetří energii na vytápění a izoluje rušivý hluk. Z fyzikálních příčin však může v jednotlivých případech dojít k tvorbě rosné vody. Je to občas vnímáno jako rušivé, ve skutečnosti to však bezpečně ukazuje na dobré tepelně-izolační vlastnosti okna.

**Rosná voda zvenčí:** Po studené noci mohou být okenní tabule zvenčí orosené, protože dobrá tepelná izolace vede málo tepla zevnitř ven. To znamená, že vnější tabule zůstává relativně studená a okolní vlhkost se kvůli rozdílu teplot mezi vzduchem a povrchem okna ukazuje na chladném povrchu skla ve formě kondenzátu (malé kapičky vody, které omezují výhled skrz okenní tabuli). Tento efekt se však projevuje jen v určité poloze okna na domě a pouze v ranních hodinách a zmizí, jakmile se teplota zvýší.

**Zkondenzovaná voda uvnitř:** Díky vodní páře z kuchyně a koupelny, ale i z vydechaného vzduchu, zejména v ložnicích, se ve vnitřních prostorách zvyšuje vlhkost vzduchu. Pokud nezajistíte dostatečný přístup čerstvého vzduchu, může se tato vzdušná vlhkost rychle srážet na oknech ve formě zkondenzované vody. Pravidelně proto větrejte místnosti nárazovým větráním nebo zcela pohodlně pomocí automatické ventilace, např. větrání I-tec.

Další tipy a pokyny pro zabránění vzniku rosné vody najdete na našich webových stránkách a v „**Internorm / Návod k použití. Péče. Údržba. Záruky**“.